

SPECYFIKACJA TECHNICZNA

Izolacja przeciw drganiom dostarczana w płytach z profilowanym spodem o grubości 25 mm. Produkowana z selekcyonowanych włókien i granulatu SBR. Wyposażona w nietkaną, nierozciągliwą syntetyczną membranę po jednej stronie dla podwyższenia wytrzymałości. Masa: 10 kg/m². Wymiary: 1 x 1 m.



ZAKRES STOSOWANIA

ZAKRES STOSOWANIA	Obciążenie ściskające	Ugięcie
Zakres obciążenia statycznego (obciążenie statyczne)	0,002 N/mm ²	5%
Zakres obciążenia zmiennego (obciążenie statyczne plus dynamiczne)	0,002 ÷ 0,04 N/mm ²	5% ÷ 30%
obciążenie chwilowe (peak) (krótkotrwałe - do kilku minut,	0,10 N/mm ²	40%

ZAKRES STOSOWANIA						
						MEGAMAT ME 950
						MEGAMAT ME 800
						MEGAMAT ME 650
						MEGAMAT ME 500
						PAD / STRIPE
						MEGAPOINT

2,00
1,20
0,70
0,35
0,20
0,10
obciążenie (N/mm²)

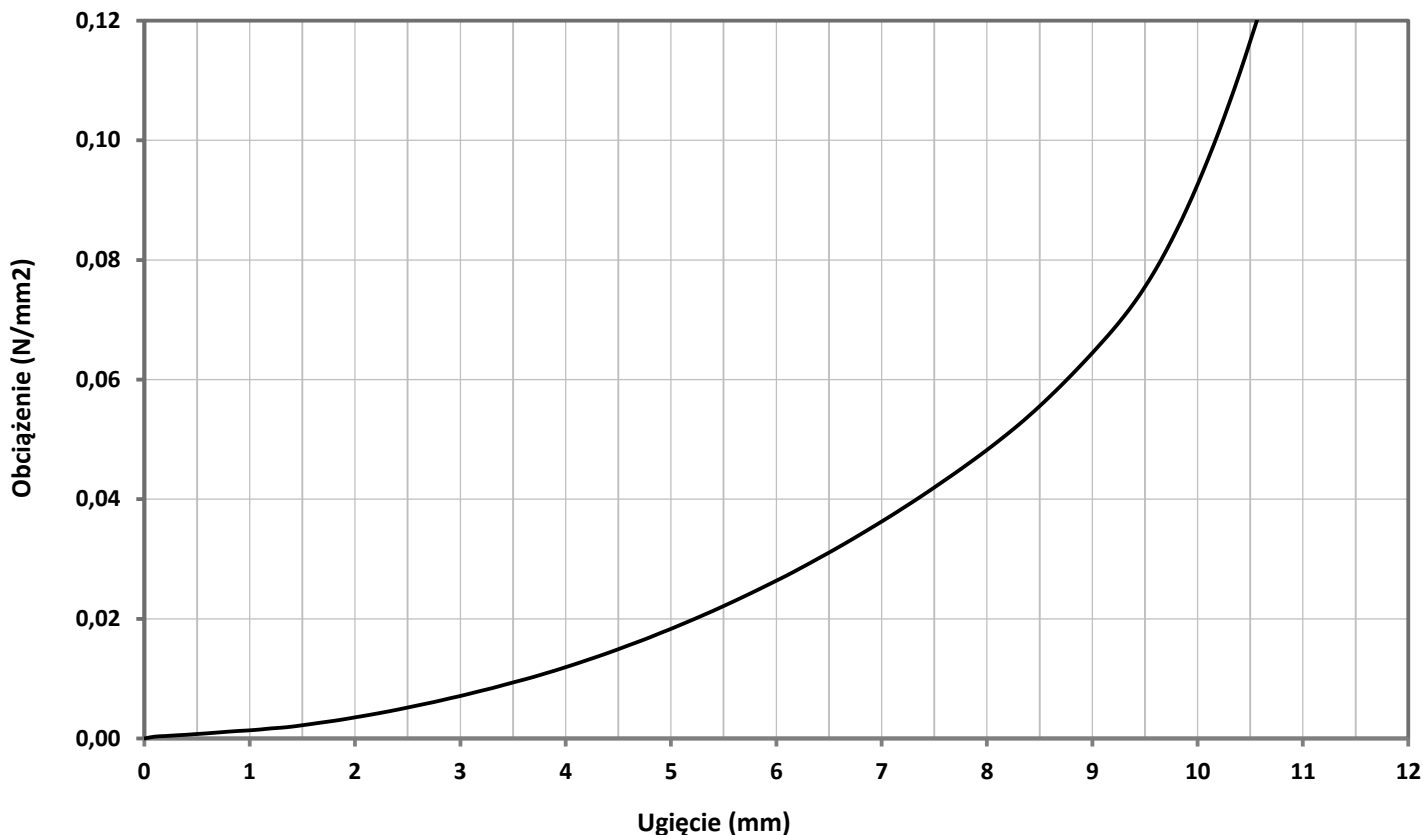
CECHY FIZYCZNE	Standard	Jednostka	MEGAPOINT	Tolerancja
Grubość nominalna		mm	25	± 2
Długość		m	1,00	± 0,01
Szerokość		m	1,00	± 0,01
Masa powierzchniowa produktu		kg/m ²	10	± 5%
Masa powierzchniowa warstwy ochronnej		g/m ²	110	
Kolor			czarny/czewony	

PARAMETRY TECHNICZNE	Standard	Jednostka	MEGAPOINT	Tolerancja
Obciążenie powodujące ugięcie 10%	UNI 11059	N/mm ²	0,005	± 10%
Statyczny Moduł Younga (Es) - ugięcie 10%	UNI 11059	N/mm ²	0,052	± 10%
Dynamiczny Moduł Younga (Ed) - ugięcie 10%	ISO 1827	N/mm ²	0,259	± 10%
Współczynnik strat tłumienia (η)	ISO 1827		0,148	± 10%

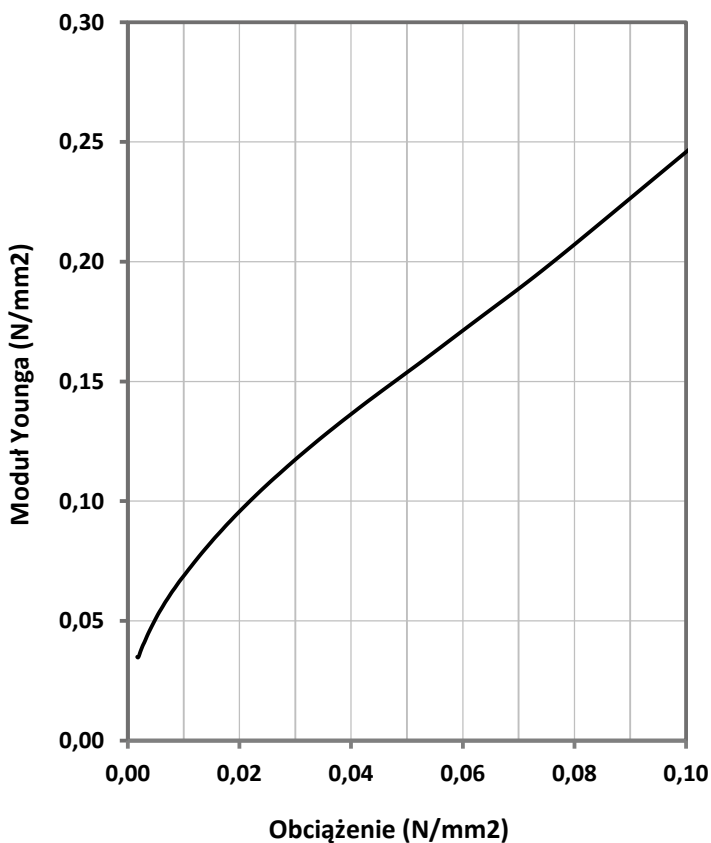
WŁAŚCIWOŚCI FIZYCZNE I CHEMICZNE	Standard	MEGAPOINT	Tolerancja
Zakres temperatur stosowania		-20 °C / +110 °C	± 5%
Odporność ogniowa	EN 13501-1	E	

Powyższe informacje techniczne i sugestie powyżej odpowiadają naszej wiedzy na temat właściwości i cech użytkowych produktu. ISOLGOMMA zastrzega sobie prawo do uaktualnienia danych bez uprzedniego powiadomienia. Ten dokument jest własnością ISOLGOMMA, wszelkie prawa zastrzeżone.

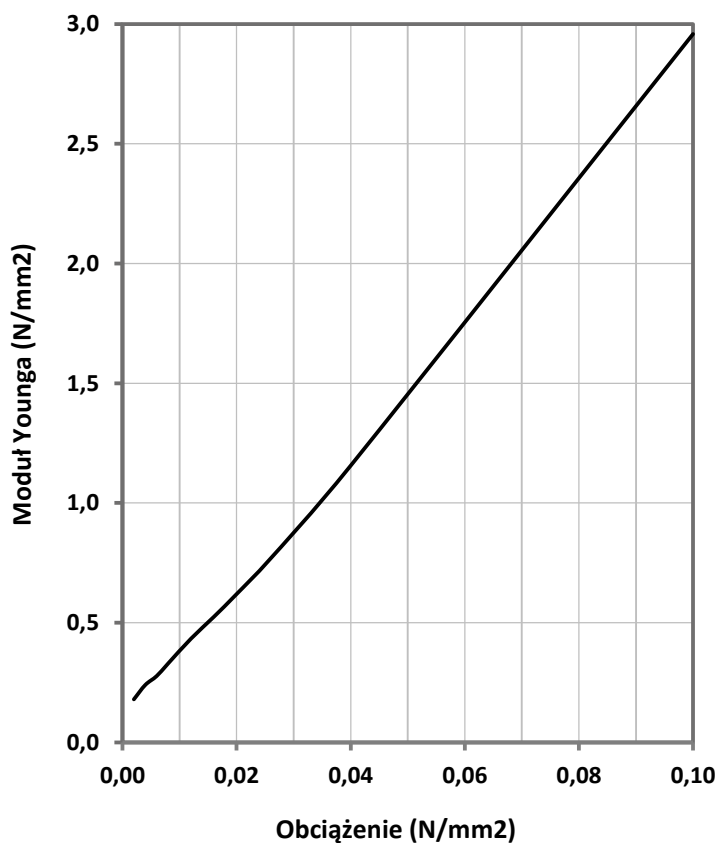
KRZYWA UGIĘCIA



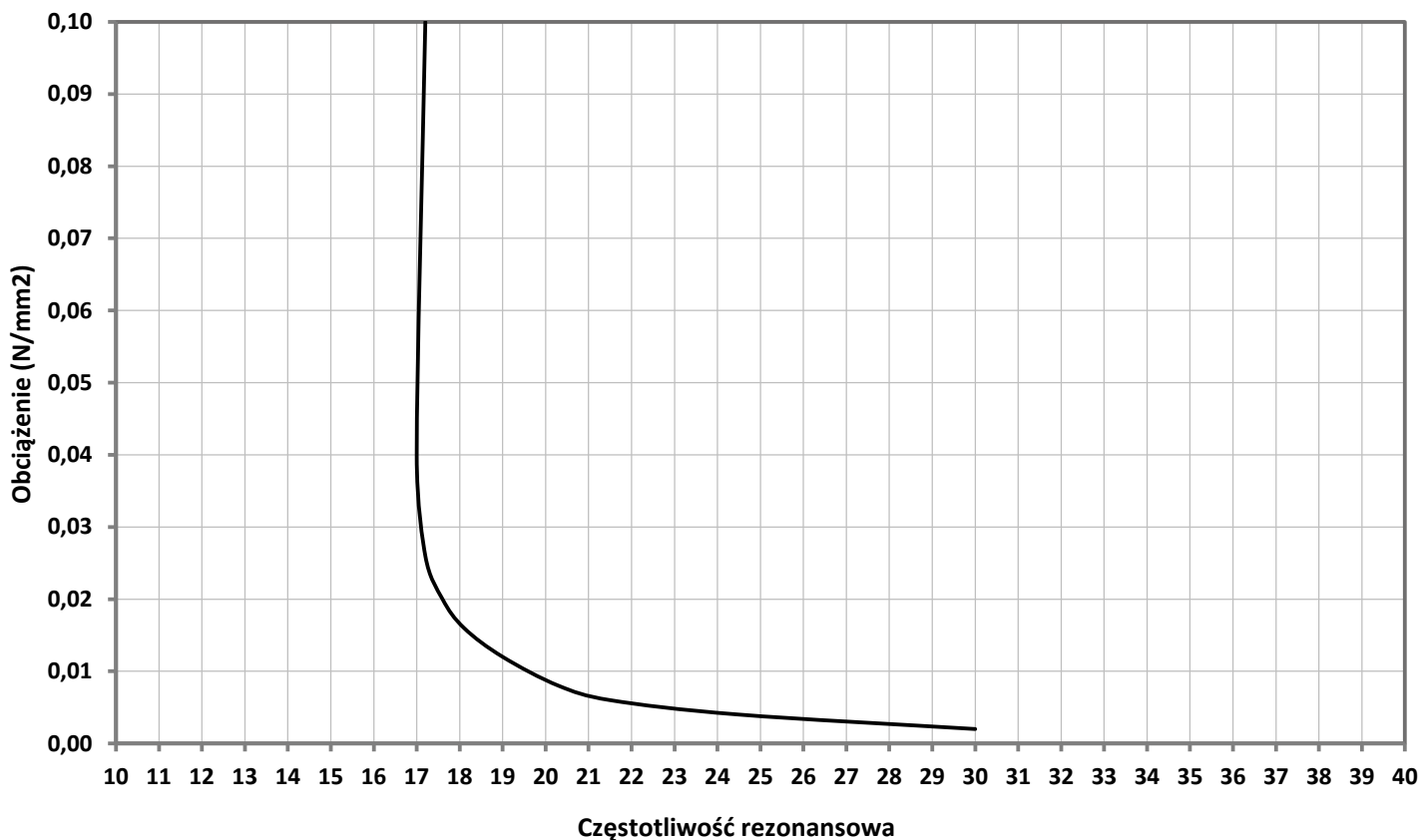
Moduł sztywności statycznej



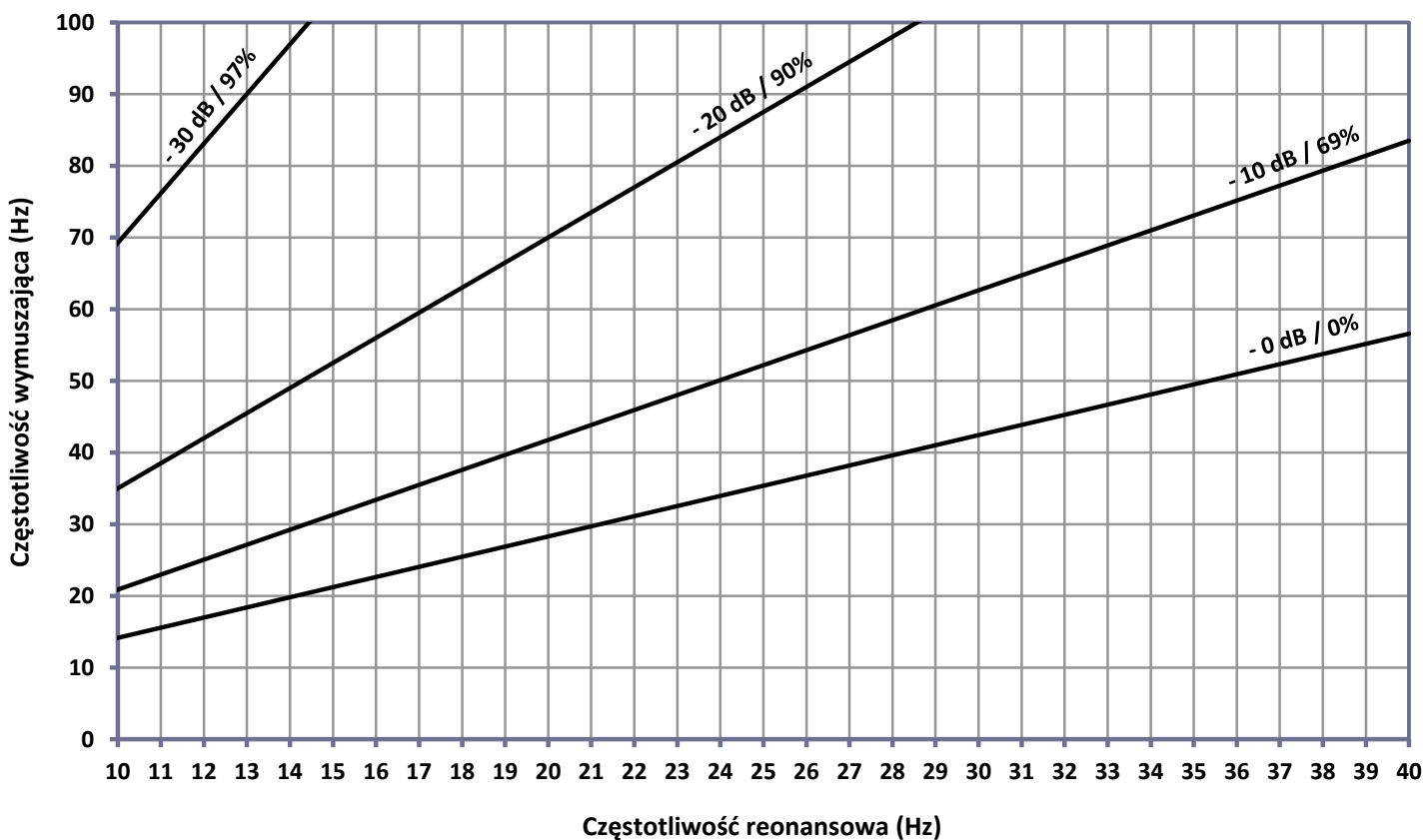
MODUŁ SZTYWNOŚCI DYNAMICZNEJ



CZĘSTOTLIWOŚĆ REZONANSOWA



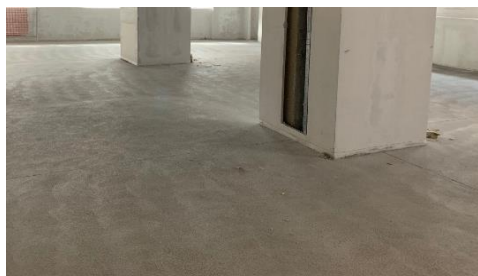
SKUTECZNOŚĆ TŁUMIENIA DRGAŃ



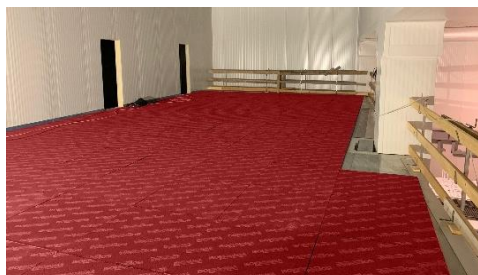
INSTRUKCJA INSTALACJI



PŁYTA PŁYWAJĄCA



Przygotuj wannę po fundament dbając, aby powierzchnie były proste i gładkie.



Położ panele Magapoint na styk szczelnie i dokładnie by pomiędzy płytami nie było pustego miejsca.



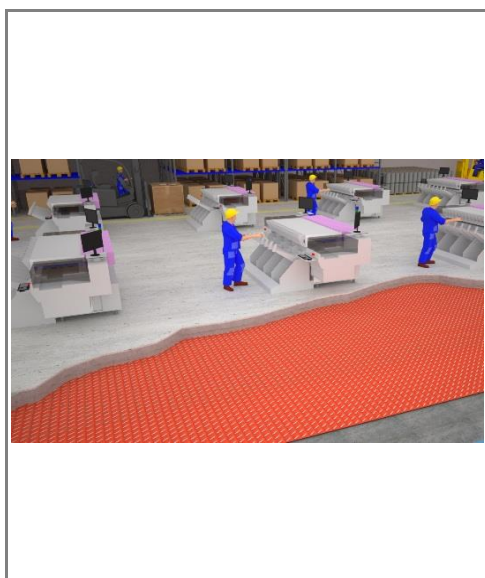
WIBROIZOLACJA
BASENU



Przyklej Megamat do ścian pionowych przy użyciu kleju Selen Tytan 60s.



Zabezpiecz linie łączenia paneli taśmą Stik.



WIBROIZOLACJA
FUNDAMENTÓW
BUDYNKU



Ułóż odpowiednie dobrane zbrojenie. Wylej beton bezpośrednio na Megapoint.