

Opis produktu i specyfikacja techniczna

Elastyczne pasy przeciwdrganiowe grubości 6 mm wykonane z granulatu i włókien gumy SBR spajane poliuretanem w procesie na gorąco, wyposażone w nierozciągliwą warstwę ochronną. Gęstość 800 kg/m³. Wymiary pasów: 8 x 0,1 m; 8 x 0,14 m.



CECHY FIZYCZNE	Standard	Jednostka	JOINWOOD	Tolerancja
Grubość nominalna		mm	6	± 1
Długość		m	8,00	± 2%
Szerokość		mm	100 - 140	± 5
Gęstość		kg/m ³	800	± 5%
Masa powierzchniowa produktu		kg/m ²	4,8	± 5%
Masa powierzchniowa warstwy ochronnej		g/m ²	130	
Kolor			czarny / niebieski	

PARAMETRY AKUSTYCZNE	Standard	Jednostka	JOINWOOD	Tolerancja
Sztywność dynamiczna przy montażu na sucho	EN 29052-1	MN/m ³	77	
Częstotliwość rezonansowa (fn)		Hz	99	

PARAMETRY TECHNICZNE	Standard	Jednostka	JOINWOOD	Tolerancja
Ścisłość c	EN 12431	mm	≤ 0,2	
Pełzanie przy ściskaniu Xct - 10 lat	EN 1606	mm	0,13	
Odkształcenie ε ₂ - 10 lat			5,9%	
Współczynnik przewodności cieplnej (λ)	EN 12667	W/m ² K	0,120	
Twardość	DIN 53505	Shore A	60	
Odporność ogniowa	EN 13501-1		F	

PAKOWANIE i PRZECHOWYWANIE

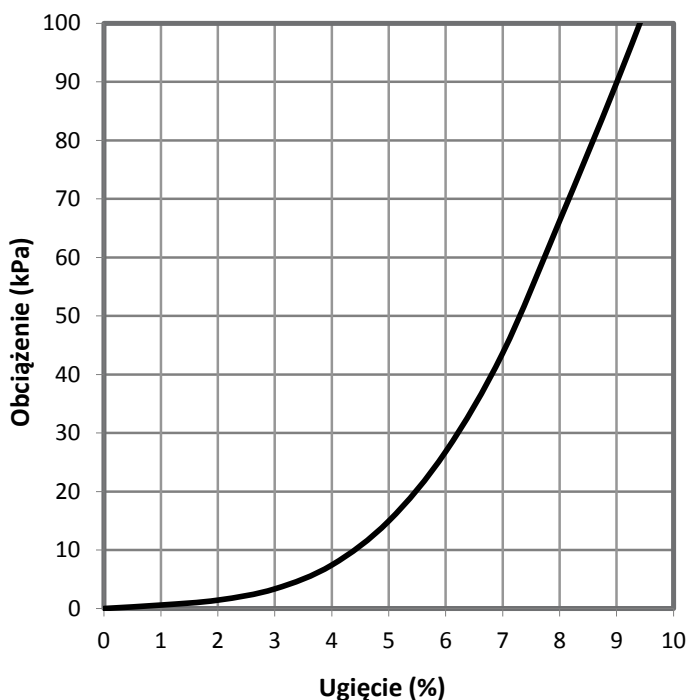
Każda paleta jest owinięta i zabezpieczona folią PE. Rekomenduje się przechowywanie pod dachem w celu zabezpieczenia przed deszczem

UWAGI

⁽¹⁾Pomiar wykonany z odstępstwem od normy EN 29052-1, brak warstwy tynku na badanej próbce.

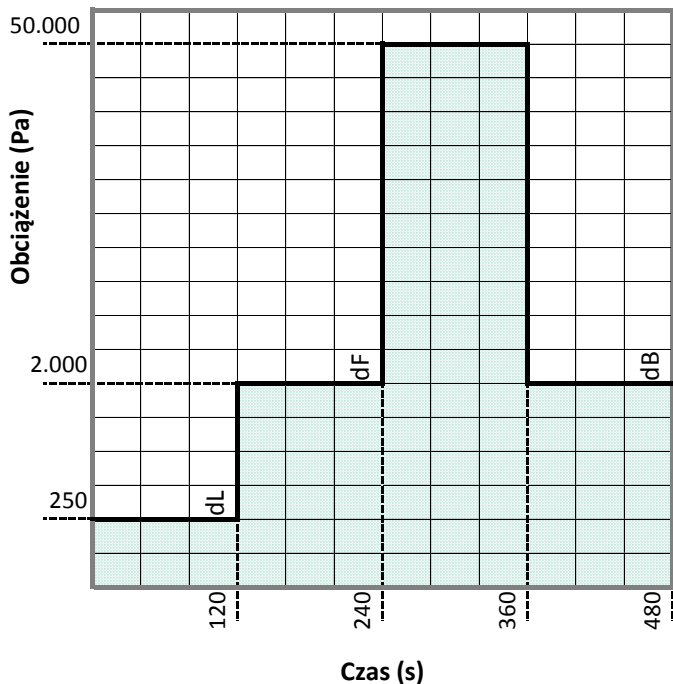
Powyższe informacje techniczne i sugestie powyżej odpowiadają naszej wiedzy na temat właściwości i cech użytkowych produktu. ISOLGOMMA zastrzega sobie prawo do uaktualnienia danych bez uprzedniego powiadomienia. Ten dokument jest własnością ISOLGOMMA, wszelkie prawa zastrzeżone.

Krzywa ugięcia - EN 826



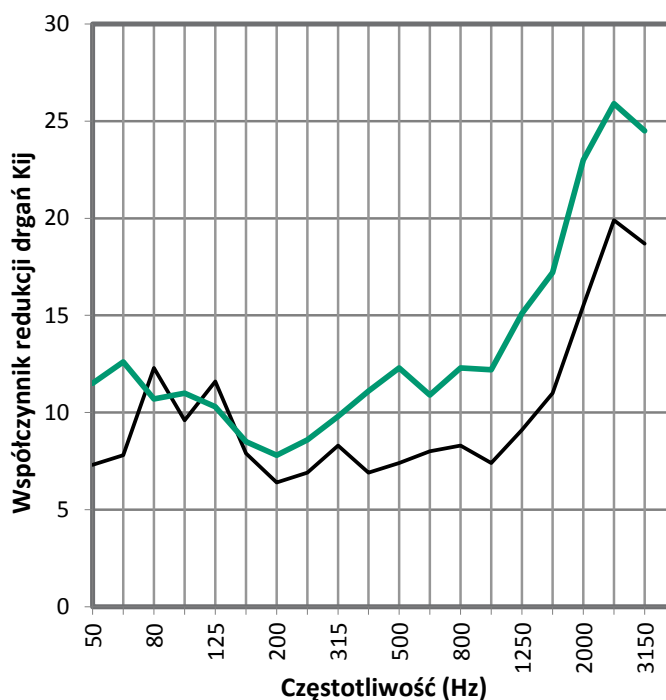
	Jednostka	σ_{10}	Tolerancja
Joinwood	kPa	≥ 115	

Grubość i ścisłość EN 12431



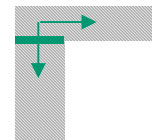
	Jednostka	dL	dF	dB	Tolerancja
Joinwood	mm	6,6	6,4	6,4	$\pm 10\%$

Współczynnik redukcji drgań, połączenie Kij - L

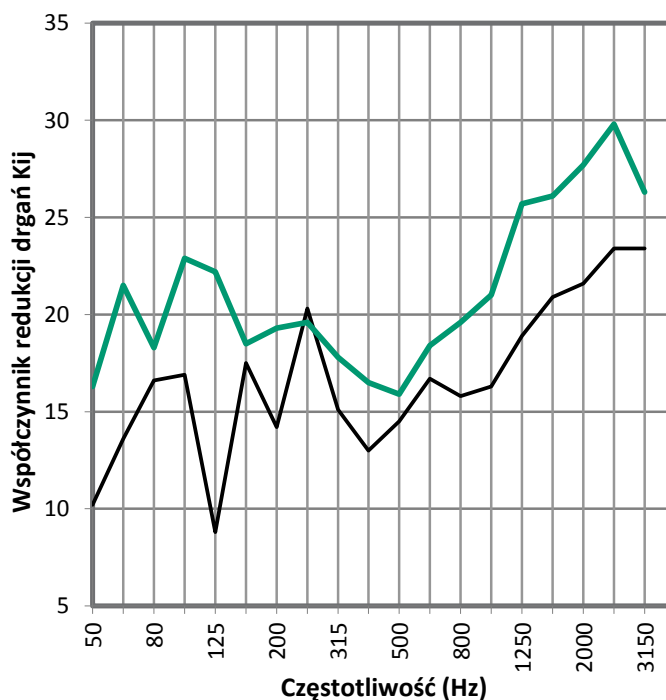


Połączenie L w ścianie CLT

— Bez Joinwood
— Z Joinwood



Współczynnik redukcji drgań, połączenie Kij - X



Połączenie T w ścianie CLT

— Bez Joinwood
— Z Joinwood

