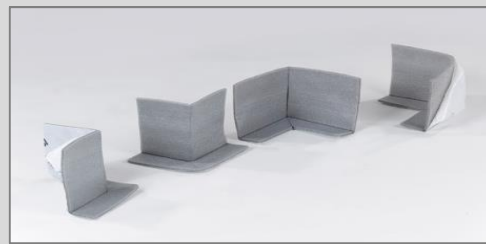


## PROFYLE CORNER

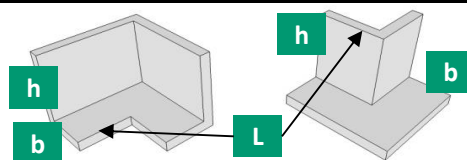
### DESCRIPTION

Cornières d'isolation Acoustique en Polyéthylène de couleur grise de 6 mm d'épaisseur. Ces cornières sont pré-découpées à 90° et 270°. Sur les volets coté sol et coté mur les surfaces sont adhésives. Le volet de la base est de 5 cm la hauteur de la partie verticale est de 15 cm; la densité est de 22 à 25 kg/m<sup>3</sup>.



### CARACTERISTIQUES PHYSIQUES

	Unité	90°	270°	Tolerance
Epaisseur	mm	<b>6</b>		± 10%
Longueur (L)	mm	<b>100</b>		± 1%
Hauteur(h)	mm	<b>150</b>		± 5
Largeur (b)	mm	<b>50</b>		± 5
Densité	kg/m <sup>3</sup>	<b>23,5</b>		± 1,5

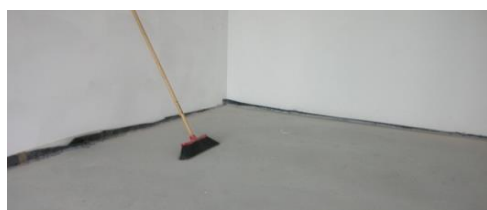


### CARACTERISTIQUES TECHNIQUES

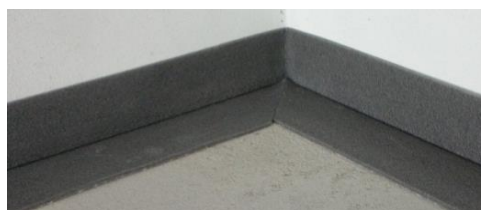
	Norme	Unité	PROFYLE	Tolerance
Couleur			<b>gris</b>	
Rigidité dynamique s'		MN/m <sup>3</sup>	<b>36<sup>(1)</sup></b>	± 2
Coefficient de conductibilité thermique (λ)	EN 12667	W/m K	<b>0,035</b>	
Résistance au feu	EN 13501-1		<b>F</b>	

<sup>(1)</sup> Mesure exécutée en déviation de la norme EN 29052-1, sans l'application du plâtre sur l'échantillon

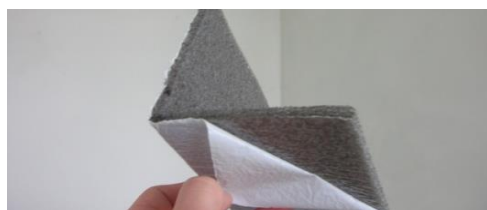
### INSTRUCTIONS D'INSTALLATION



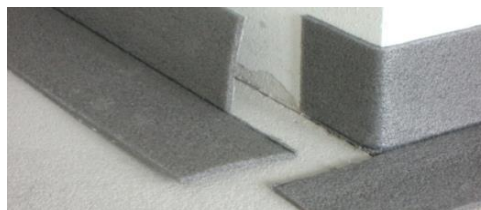
Nettoyez la surface de toute daleté ou aspérités



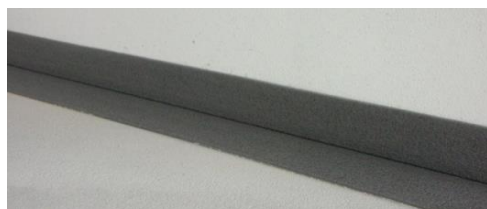
isolez les angles saillants avec la bande de Profyle découpé comme indiqué sur l'illustration



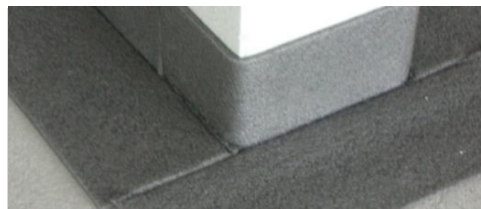
otez le film protecteur



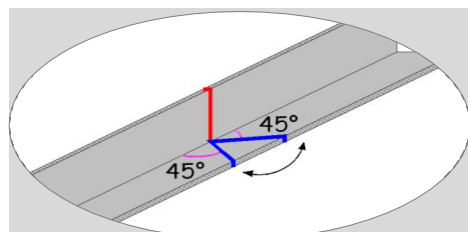
olez les angles avec la bande de Profyle découpé comme indiqué sur l'illustration



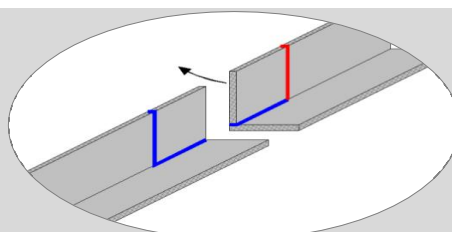
Collée la bande à la fois sur le sol et les murs par sa face externe



Appliquez la bande de Profyle sur toute la périphérie de la pièce



Coupez en suivant la ligne bleue



Coupez en suivant la ligne rouge

