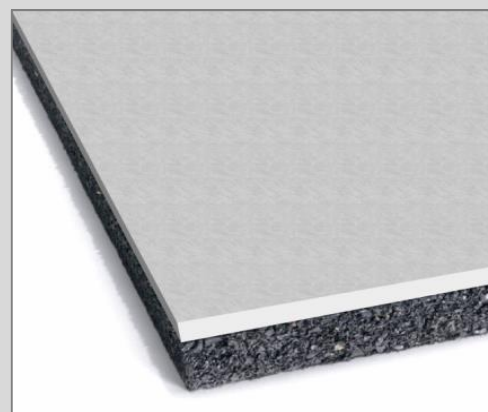


DESCRIPTION

Isolant acoustique en panneaux d'épaisseur de ... mm assemblés, composé de : un panneau en fibres et granulats de gomme SBR (Styrène Butadiène Rubber) pressés à chaud avec une colle en polyuréthane d'une épaisseur de ... mm ; une plaque revêtue de plâtre d'une épaisseur de 12,5mm. Les dimensions des panneaux sont de 1,20 m de largeur et de 2,00m de hauteur.



CARACTERISTIQUES PHYSIQUES	Norme	Unité	18 B	23 B	Tolerance
Epaisseur		mm	20	23	± 2
Longueur	EN 822	m	1,20		± 0,005
Largeur	EN 822	m	2,00		± 0,005
Masse superficielle	EN 1602	kg/m ²	14,5	17,0	± 10%
Couleur			noir / blanc		

CARACTERISTIQUES ACOUSTIQUES	Norme	Unité	18 B	23 B	Tolerance
<i>composition des parois certifiée</i>					
<i>A: doublure de Mustwall ...B et une plaque de placoplâtre de 12,5 mm de finition</i>					
<i>B: parois en briques creuses de 12 cm (12/25/50), avec enduit de 1,5 cm sur chacun des cotés</i>					
Isolement acoustique aux bruits aériens Rw	EN ISO 12354-1	dB	50 ⁽¹⁾	51 ⁽¹⁾	
<i>Composition du mur - Certifié</i>					
<i>A: doublure de Mustwall ...B et une plaque de placoplâtre de 12,5 mm de finition</i>					
<i>B: parois en briques creuses de 20 cm (20/25/19); enduit de 1,5 cm</i>					
Isolement acoustique aux bruits aériens Rw	EN ISO 10140 EN ISO 717-1	dB	55 ⁽²⁾	57 ⁽²⁾	

CARACTERISTIQUES TECHNIQUES	Norme	Unité	18 B	23 B	Tolerance
Résistance thermique R	EN 12667	m ² K/W	0,127	0,246	
Résistance au feu	EN 13501-1		F		

EMBALLAGE ET STOCKAGE

Chaque palette est emballée d'un film de polyéthylène pour minimiser les risques d'infiltration d'eau par le joint d'emballage thermo-soudé.

NOTES

⁽¹⁾ Valeur calculée selon EN ISO 12354-1

⁽²⁾ Rapport d'essais n. RW 2014_005, RW 2014_003 - Isolgamma Laboratory of Albettone (VI)

Les suggestions et les informations techniques ci-dessus représentent nos connaissances des propriétés et de l'utilisation du produit. ISOLGOMMA se réserve le droit de modifier ou de réactualiser la fiche technique ci-dessus sans préavis. Ce document est la propriété d'ISOLGOMMA. Tous droits réservés.

Instructions de pose



Poser la bande sous mur



Mettre la colle à base de plâtre par plots sur le panneau à terre ou bien utiliser de la colle en polyuréthane à faible expansion



Coller le panneau au mur en exerçant une faible pression



Si vous n'utilisez pas de colle, fixer le panneau à l'aide de chevilles appropriées

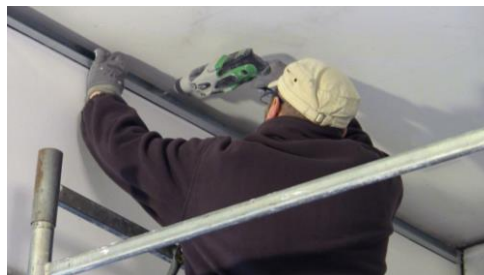


Fixer la deuxième plaque de plâtre avec la colle et /ou les vis appropriées



Appliquez la bande maille plastique sur la plaque de plâtre jointez. Masticage

INSTRUCTIONS DE POSE - PLAFOND ENDUIT



Fixez le cadre métallique le long du périmètre supérieur de la pièce



Percez le plafond et fixez les crochets acoustiques



Fixez les montants métalliques aux crochets acoustiques



Positionnez les panneaux sur le cadre métallique



Fixez les panneaux sur le cadre métallique avec des vis de 55mm tous les 15 cm



Appliquez la bande maille plastique sur la plaque de plâtre jointez. Masticage.