

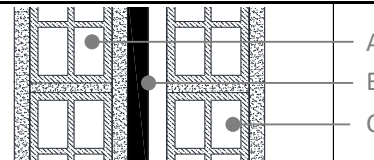
DESCRIPTION

Produit d'isolation acoustique disponible en panneaux d'une épaisseur de mm, composés de granulés de SBR (Stirene Butadiene Rubber) et de granulés d' EPDM (Ethylene Propylene Diene Monomer) agglomérés par un processus de chauffage avec une colle polyuréthane. Le panneau est protégé sur ses deux faces par une membrane synthétique non tissée et indéformable. La densité du panneau est de kg/m³. Les dimensions du produit sont : longueur 1,2 m et largeur 1 m.



CARACTERISTIQUES PHYSIQUES	Norme	Unité	MUSTWALL 10	MUSTWALL 20	Tolerance
Epaisseur		mm	10	20	± 10%
Longueur	EN 822	m	1,20		± 1%
Largeur	EN 822	m	1,00		± 1%
Densité		kg/m ³	800	700	± 10%
Masse superficielle	EN 1602	kg/m ²	8,00	14,00	± 10%
Couleur			gris / noir		

CARACTERISTIQUES ACOUSTIQUES	Norme	Unité	MUSTWALL 10	MUSTWALL 20	Tolerance
<i>Composition des parois - épaisseur 260 mm</i>					
<i>A: enduit de plâtre 15 mm, briques creuses de 80 mm, enduit plâtre 10 mm</i>					
<i>B: Mustwall et cavité</i>					
<i>C: briques creuses de 80 mm, enduit de plâtre 15 mm</i>					
Isolement acoustique aux bruits aériens Rw	EN ISO 10140 EN ISO 717-1	dB	53 ⁽¹⁾	55 ⁽²⁾	



CARACTERISTIQUES TECHNIQUES	Norme	Unité	MUSTWALL 10	MUSTWALL 20	Tolerance
Coefficient de conductibilité thermique (λ)	EN 12667	W/m K	0,109		
Résistance au feu	EN 13501-1		F		

EMBALLAGE ET STOCKAGE

Chaque palette est emballée d'un film de polyéthylène pour minimiser les risques d'infiltration d'eau par le joint d'emballage thermo-soudé.

NOTES

⁽¹⁾ Rapport d'essais n. 3903/RP/05 - 2005; ITC - San Giuliano Milanese (MI)

⁽²⁾ Rapport d'essais n. 4267/RP/06 - 2006; ITC - San Giuliano Milanese (MI)

Les suggestions et les informations techniques ci-dessus représentent nos connaissances des propriétés et de l'utilisation du produit. ISOLGOMMA se réserve le droit de modifier ou de réactualiser la fiche technique ci-dessus sans préavis. Ce document est la propriété d'ISOLGOMMA. Tous droits réservés.

INSTRUCTIONS D'INSTALLATION - DOUBLES CLOISONS



Posez la bande sous murale sur un sol sec. Construire le mur.



Construisez le mur en jointant correctement les briques verticalement et horizontalement.



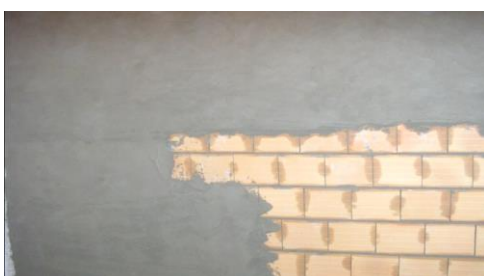
Appliquez sur le premier mur une bande de mortier d'un épaisseur d'environ 1 Cm



Une fois tous les panneaux fixés jointez les entre eux à l'aide du ruban ashésif



Construisez le second mur en suivant la même méthode que pour le premier



Réalisez le plâtrage final

APPLICATION AVEC DE LA COLLEE



Mettez la colle à base de plâtre par plots sur le panneau à terre ou bien utilisez de la colle en polyuréthane à faible expansion



Appliquez le panneau sur le mur en exerçant une pression homogène

APPLICATION AVEC DES CLOUS



Positionnez votre panneau à sa place définitive et percez 5 trous par panneau à l'aide de votre perceuse (un au centre et un à chaque angle)



Plantez les 5 clous plastique à l'aide de votre marteau