



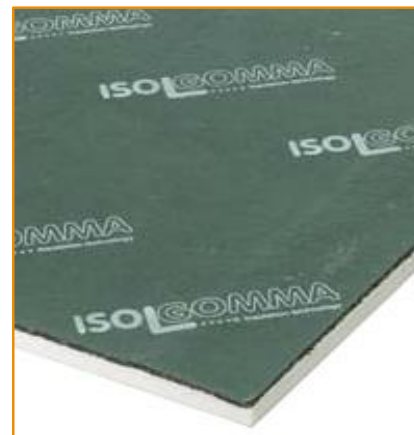
PARAMETRY TECHNICZNE

Rewall 28 R

Izolacja akustyczna i termiczna ścian i sufitów, podłóg pływających

Opis produktu i specyfikacja techniczna

Panel izolujący akustycznie grubości 28 mm o strukturze "sandwich" złożony z warstw: płyta gumowa wyprodukowana z włókien i granuli SBR (Stirene Butadiene Rubber) łączonych poliuretanem i prasowanych na gorąco do grubości 8 mm i gęstości 800 kg/m³; wełna poliestrowa o grubości 20 mm i gęstości 100 kg/m³; Wymiary paneli: 1,20 m x 1,00 m.



- Izoluje akustycznie i termicznie
- Trwałe
- Wszechstronne zastosowanie

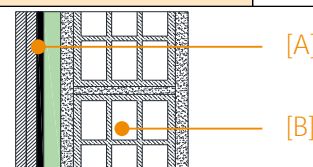
CECHY FIZYCZNE	Standard	Jednostka	Rewall 28 R	Tolerancja
Grubość nominalna		mm	28	± 10%
Długość		m	1,00	± 5%
Szerokość		m	1,20	± 1%
Masa powierzchniowa produktu		kg/m ²	8,4	± 10%
Kolor			zielony/czarny	

PARAMETRY AKUSTYCZNE	Standard	Jednostka	Rewall 28 R	Tolerancja
Sztwność dynamiczna (s')	EN 29052/1	MN/m ³	9	± 1
Poprawa izolacyjności od dźwię (ΔLw) - test laboratoryjny	EN ISO 10140	dB	29	

Budowa ściany - certyfikowana grubość: 205 mm

A: Warstwa Rewall 28R i wykończenie z podwójnej warstwy płyty kartonowo-gipsowej (2x12,5 mm)

B: Pustak 120 mm (12/25/50) z tynkiem po obu stronach (2x15 mm)



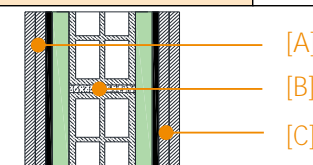
Wsk. waż. izolacyjności akustycznej właściwej Rw ⁽¹⁾	EN ISO 10140	dB	57	
---	--------------	----	----	--

Budowa ściany - certyfikowana grubość: 185 mm

A: Rewall 28R z podwójnej warstwy płyty kartonowo-gipsowej (2x12,5 mm)

B: Pustak 80 mm (8/25/50) z tynkiem po obu stronach (2x15 mm)

C: Rewall 28R z podwójnej warstwy płyty kartonowo-gipsowej (2x12,5 mm)



Wsk. waż. izolacyjności akustycznej właściwej Rw ⁽¹⁾	EN ISO 10140	dB	60	
---	--------------	----	----	--

PARAMETRY TECHNICZNE	Standard	Jednostka	Rewall 28 R	Tolerancja
Współczynnik przewodności cieplnej R	EN 12667	m ² K/W	0,7	
Odporność ogniowa	EN 13501-1		F	

PAKOWANIE I PRZECHOWYWANIE

Każda paleta jest owinięta i zabezpieczona folią PE. Rekomenduje się przechowywanie pod dachem w celu zabezpieczenia przed deszczem

⁽¹⁾ Wartości otrzymane w laboratorium akustycznym Isolgomma

Powyższe informacje techniczne i sugestie powyżej odpowiadają naszej wiedzy na temat właściwości i cech użytkowych produktu. ISOLGOMMA zastrzega sobie prawo do uaktualnienia danych bez uprzedniego powiadomienia. Ten dokument jest własnością ISOLGOMMA, wszelkie prawa zastrzeżone.



PARAMETRY TECHNICZNE

Rewall 28 R

Izolacja akustyczna i termiczna ścian i sufitów, podłóg pływających

INSTRUKCJA MONTAŻU

IZOLACJA AKUSTYCZNA PODŁÓG



Zainstalować listwy obwodu murów, i położyć panel na podłożu z warstwa gumy skierowane do góry

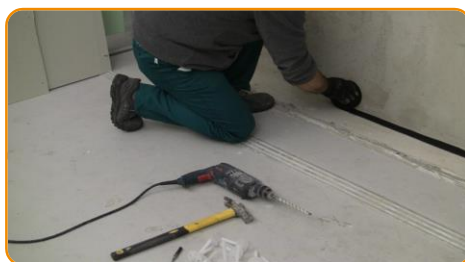


łączenia krawędzi paneli z taśmą Stik



Zbudować podłogę

ŚCIANA OTYNKOWANA



Ułóż izolację pod ścianą przed rozpoczęciem budowania.



Nanieś i rozprowadź klej punktowo na panelu izolacji.
(sugeruje kleju Knauf Perlfix)



Przyklej płytkę gipsowo-kartonową do Rewall 28R przy niewielkim nacisku



Wywiercić płytkę, Rewall 28R i leżący pod nią mur, zgodnie z instrukcją układania i naprawić mechanicznie



Zamocuj drugą warstwę płyt kartonowo-gipsowych przyklejając je punktowo, lub przykręcając wkrętami na środku i na brzegach płyty. Płyty mocować na zakładkę w stosunku do pierwszej warstwy.



Przyklej taśmę z siatki na łączeniach płyt. Wykończ ścianę