



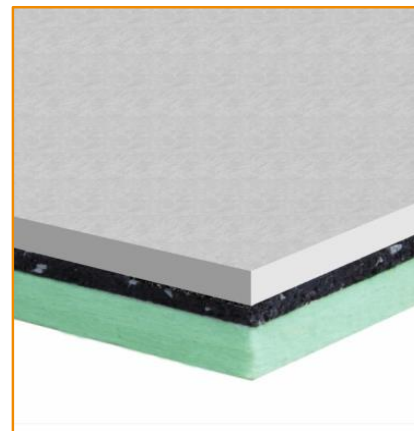
## PARAMETRY TECHNICZNE

Rewall 40

### Izolacja akustyczna i termiczna ścian i sufitów

#### Opis produktu i specyfikacja techniczna

Panel izolujący akustycznie grubości 40 mm o strukturze "sandwich" złożony z warstw: płyta gumowa wyprodukowana z włókien i granuli SBR (Stirene Butadiene Rubber) łączonych poliuretanem i prasowanych na gorąco do grubości 8 mm i gęstości 800 kg/m<sup>3</sup>; wełna poliestrowa o grubości 20 mm i gęstości 100 kg/m<sup>3</sup>; płyta kartonowo-gipsowa grubości 12,5 mm. Wymiary paneli: 1,20 m x 1,00 m.



- izoluje akustycznie i termicznie
- trwałe
- ekologiczne

CECHY FIZYCZNE	Standard	Jednostka	Rewall 40	Tolerancja
Grubość nominalna		mm	40	± 2
Długość		m	2,00	± 0,005
Szerokość		m	1,20	± 0,005
Masa powierzchniowa produktu		kg/m <sup>2</sup>	18,0	± 5%
Kolor			<b>zielony/czarny/biały</b>	

PARAMETRY AKUSTYCZNE	Standard	Jednostka	Rewall 40	Tolerancja
Budowa ściany - certyfikowana grubość: 205 mm A: Warstwa Rewall 40 i wykończenie z płyty kartonowo-gipsowej (12,5 mm) B: Pustak 120 mm (12/25/50) z warstwą tynku po obu stronach (2X15 mm)				[A] [B]
Wsk. waż. izolacyjności akustycznej właściwej $R_w$ <sup>(1)</sup>	EN ISO 10140	dB	57	
Budowa ściany - certyfikowana grubość: 185 mm A: Warstwa Rewall 40 i wykończenie z płyty kartonowo-gipsowej (12,5 mm) B: Pustak 80 mm (8/25/50) C: warstwa Rewall 40 i wykończenie z płyty kartonowo-gipsowej (12,5 mm)				[A] [B] [C]
Wsk. waż. izolacyjności akustycznej właściwej $R_w$ <sup>(1)</sup>	EN ISO 10140	dB	60	

PARAMETRY TECHNICZNE	Standard	Jednostka	Rewall 40	Tolerancja
Współczynnik przewodności cieplnej R	EN 12667	m <sup>2</sup> K/W	0,761	
Odporność ogniowa	EN 13501-1		F	

#### PAKOWANIE I PRZECHOWYWANIE

Każda paleta jest owinięta i zabezpieczona folią PE. Rekomenduje się przechowywanie pod dachem w celu zabezpieczenia przed deszczem

<sup>(1)</sup> Wartości otrzymane w laboratorium akustycznym Isolgomma

Powyższe informacje techniczne i sugestie powyżej odpowiadają naszej wiedzy na temat właściwości i cech użytkowych produktu. ISOLGOMMA zastrzega sobie prawo do uaktualnienia danych bez uprzedniego powiadomienia. Ten dokument jest własnością ISOLGOMMA, wszelkie prawa zastrzeżone.



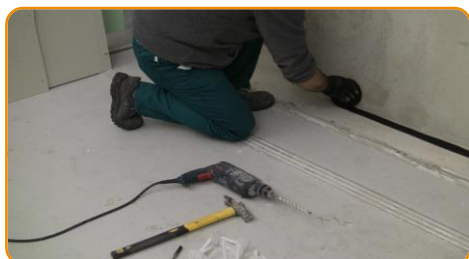
## PARAMETRY TECHNICZNE

Rewall 40

Izolacja akustyczna i termiczna ścian i sufitów

### INSTRUKCJA MONTAŻU

#### IZOLACJA AKUSTYCZNA PODŁÓG



Zainstalować listwy obwodu murów, i położyć panel na podłodze z warstwa gumy skierowane do góry



łączenia krawędzi paneli z taśmą Stik



Zbudować podłogę



Zamocuj drugą warstwę płyt kartonowo-gipsowych przyklejając je punktowo, lub przykręcając wkrętami na środku i na

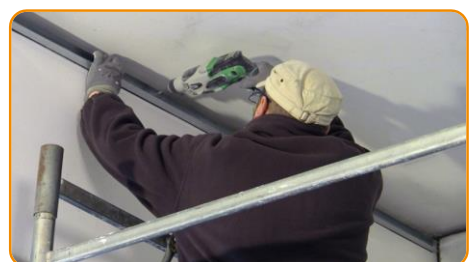


Przyklej taśmę z siatką na łączeniach płyt.



Wykończ ścianę SUFIT OTYNKOWANY

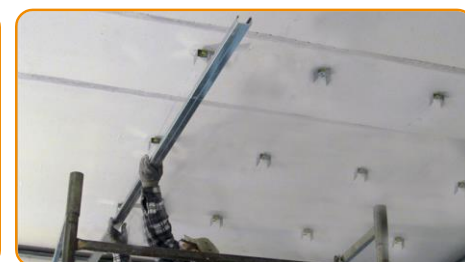
#### SUFIT OTYNKOWANY



Przymocuj metalową ramę wzdłuż górnego obwodu pomieszczenia



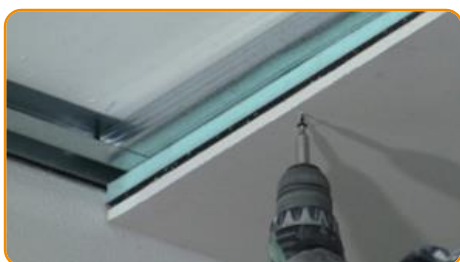
Zamocuj w suficie uchwyty akustyczne.



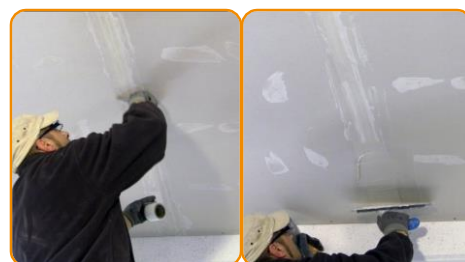
Zamocuj profil w uchwycie akustycznym.



Podwieś panel Rewall do konstrukcji z metalowych profili.



Przymocuj panel Rewall do konstrukcji z profili używając wkrętów 55mm, co 15cm.



Ułóż siatkę na łączeniach paneli i pokryj gipsem.