

PARAMETRY TECHNICZNE

Profile

Kątowe zakrepy dla podłóg pływających

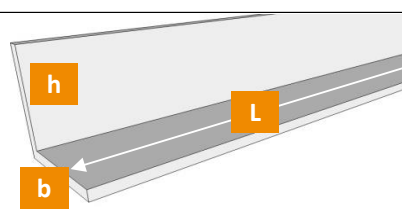
PROFYLE

Opis produktu i specyfikacja techniczna

Izolacja obwiedniowa dla **podłóg pływających**, wykonana z szarego polietylenu, o grubości mm. Izolacja z jednej strony pokryta jest **warstwą samoprzylepną** dla ułatwienia instalacji. Wymiary izolacji obwiedniowej: **długość** cm, **wysokość** cm o **gęstości** kg/m³.



CECHY FIZYCZNE	Jednostka	5/15	10/20	Tolerancja
Grubość nominalna	mm	6		± 1%
Długość (L)	cm	150		± 1%
Wysokość (h)	cm	15	20	± 0.5
Szerokość (b)	cm	5	10	± 0.5
Gęstość	kg/m ³	31,5		± 1.5



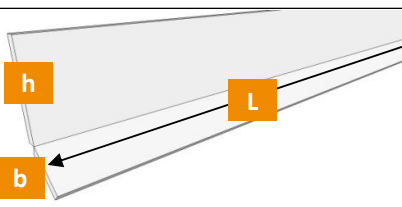
PROFYLE FLAT 5/15

Opis produktu i specyfikacja techniczna

Izolacja obwiedniowa w postaci rolki, wykonana z szarego polietylenu o grubości 6 mm, o gęstości 22-25 kg/m³. Izolacja pokryta jest **samoprzylepną warstwą** ułatwiającą mocowanie do **ściany i podłogi**. Rolka jest **wstępnie nacięta**, co ułatwia instalację w narożnikach. Część izolacji instalowanej poziomo na **podłodze** ma 5 cm długości, a część instalowana na **ścianie** ma 15 cm wysokości.



CECHY FIZYCZNE	Jednostka	FLAT 5/15	Tolerancja
Grubość nominalna	mm	6	± 1%
Długość (L)	cm	5000	± 1%
Wysokość (h)	cm	15	± 0.5
Szerokość (b)	cm	5	± 0.5
Gęstość	kg/m ³	23,5	± 1.5



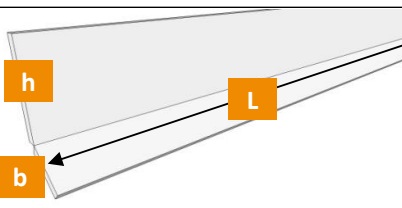
PROFYLE FLAT 5/15 RA

Opis produktu i specyfikacja techniczna

Izolacja obwiedniowa w postaci rolki, wykonana z szarego polietylenu o grubości 6 mm, o gęstości 22-25 kg/m³. Izolacja pokryta jest **samoprzylepną warstwą** ułatwiającą mocowanie do **ściany i podłogi**. Rolka jest **wstępnie nacięta**, co ułatwia instalację w narożnikach. Część izolacji instalowanej poziomo na **podłodze** ma 5 cm długości, a część instalowana na **ścianie** ma 15 cm wysokości, wyposażone w zespół z polietylenu do **pokrywania płyt grzejnych**.



CECHY FIZYCZNE	Jednostka	FLAT 5/15 RA	Tolerancja
Grubość nominalna	mm	6	± 1%
Długość (L)	cm	5000	± 1%
Wysokość (h)	cm	15	± 0.5
Szerokość (b)	cm	5	± 0.5
Gęstość	kg/m ³	23,5	± 1.5



Powyższe informacje techniczne i sugestie powyżej odpowiadają naszej wiedzy na temat właściwości i cech użytkowych produktu. ISOLGOMMA zastrzega sobie prawo do uaktualnienia danych bez uprzedniego powiadomienia. Ten dokument jest własnością ISOLGOMMA, wszelkie prawa zastrzeżone.

PARAMETRY TECHNICZNE

Profyle

Kątowe zakrepy dla podłóg pływających

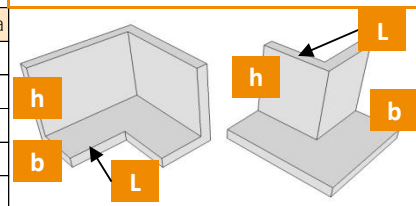
PROFYLE CORNER

Opis produktu i specyfikacja techniczna

Izolacja narożników, wykonana z szarego polietylenu o grubości 6 mm. Narożniki są przygotowane jako wklęsłe (900) i wypukłe (2700). Na obu częściach, poziomej i pionowej, narożniki są pokryte warstwą samoprzylepną, która ułatwia instalację. Część izolacji instalowanej poziomo na podłodze ma 5 cm długości, a część instalowana na ścianie ma 15 cm wysokości.



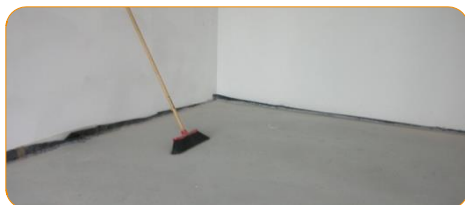
CECHY FIZYCZNE	Jednostka	90°	270°	Tolerancja
Grubość nominalna	mm	6	6	± 1%
Długość (L)	cm	10	10	± 1%
Wysokość (h)	cm	150	150	± 0.5
Szerokość (b)	cm	5	5	± 0.5
Gęstość	kg/m ³	23,5	23,5	± 1.5



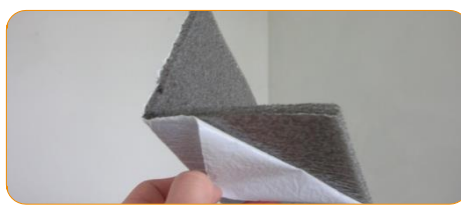
PARAMETRY TECHNICZNE	Standard	Jednostka	Profyle Line	Tolerancja
Kolor			szary	
Sztywność dynamiczna (s')	EN 29052/1	MN/m ³	36	± 2
Współczynnik przewodności cieplnej (λ)	EN 12667	W/m ² K	0,035	
Odporność ogniowa	EN 13501-1		F	

Pomiar wykonany z odstępstwem od normy EN 29052-1, brak warstwy tynku na badanej próbce.

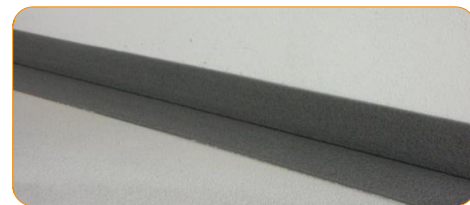
INSTRUKCJA MONTAŻU



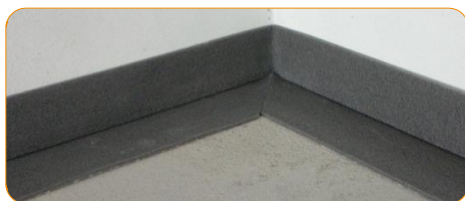
Oczyść powierzchnię z brudu i ostrych elementów.



Zdjemnij warstwę ochronną.



Przyklej pasek do ściany i podłogi.



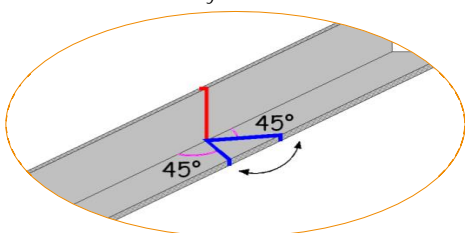
Izoluj wklęsłe narożniki za pomocą pasków "Profyle", poprzez docięcie ich tak jak na rysunku.



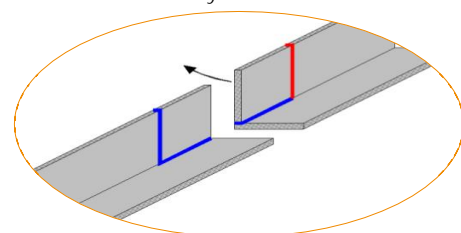
Izoluj wypukłe narożniki za pomocą pasków "Profyle", poprzez docięcie ich tak jak na rysunku.



Przyklej pasy "Profyle" wzdłuż ścian pomieszczenia, tak jak na rysunku.



Przetnij wzdłuż niebieskiej linii



Zagnij wzdłuż czerwonej linii

